

Проект предварительный.

Изготовление и монтаж консольной лестницы с трубчатыми ограждениями.

Содержание:

1. Техническое задание
2. Проект

Лист №2 №3 №3/1

Лист №4, №5, №6, №7,

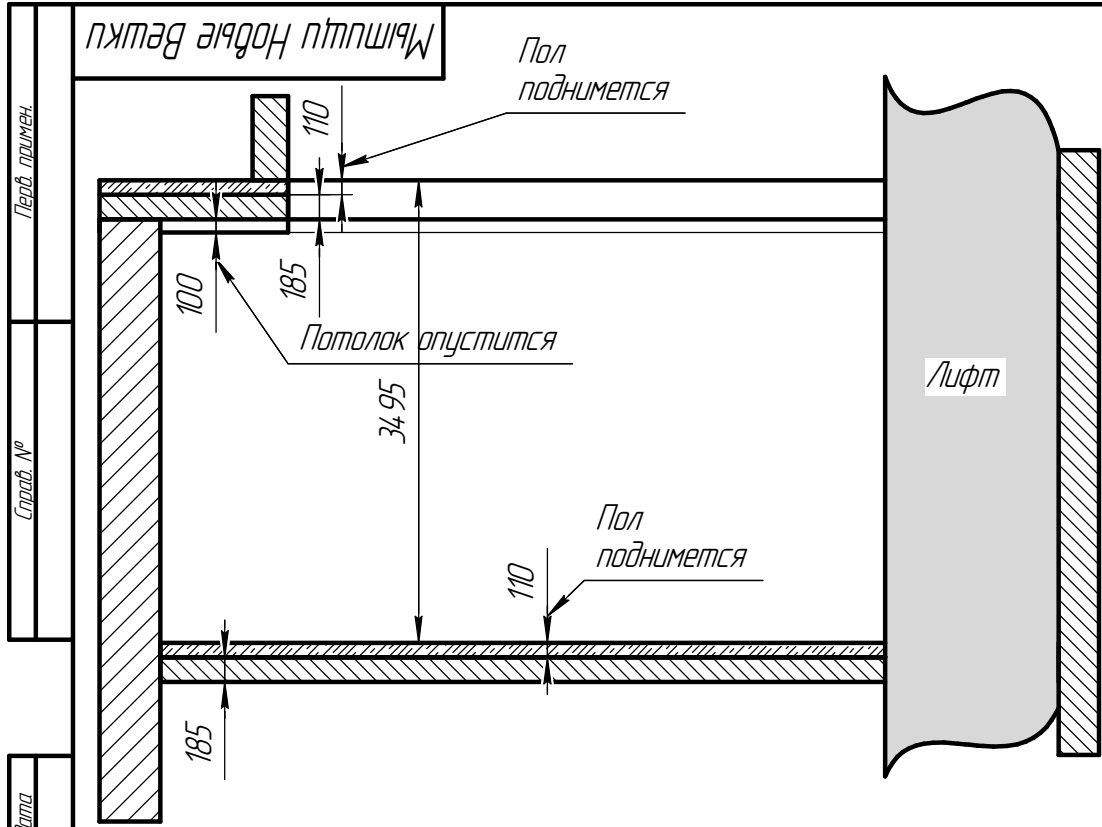
Примечание: данный проект не содержит подетальных чертежей, описания технологий изготовления и монтажа лестницы. Детализировки и технические решения формируются после подписания договора на изготовление лестницы и ограждений.

Лист №1

Все условные обозначения, принципиальная схема конструкции полностью разъяснены и понятны. Чертеж согласован.

Заказчик: _____ (_____)

					Мытищи Новые Вешки			
Изм.	Лист	№ докум.	Подп.	Дата	Лестница консольная	Лит.	Масса	Масштаб
Разраб.								1:20
Пров.						Лист	Листов	1
Т.контр.								
Н.контр.								
Утв.								

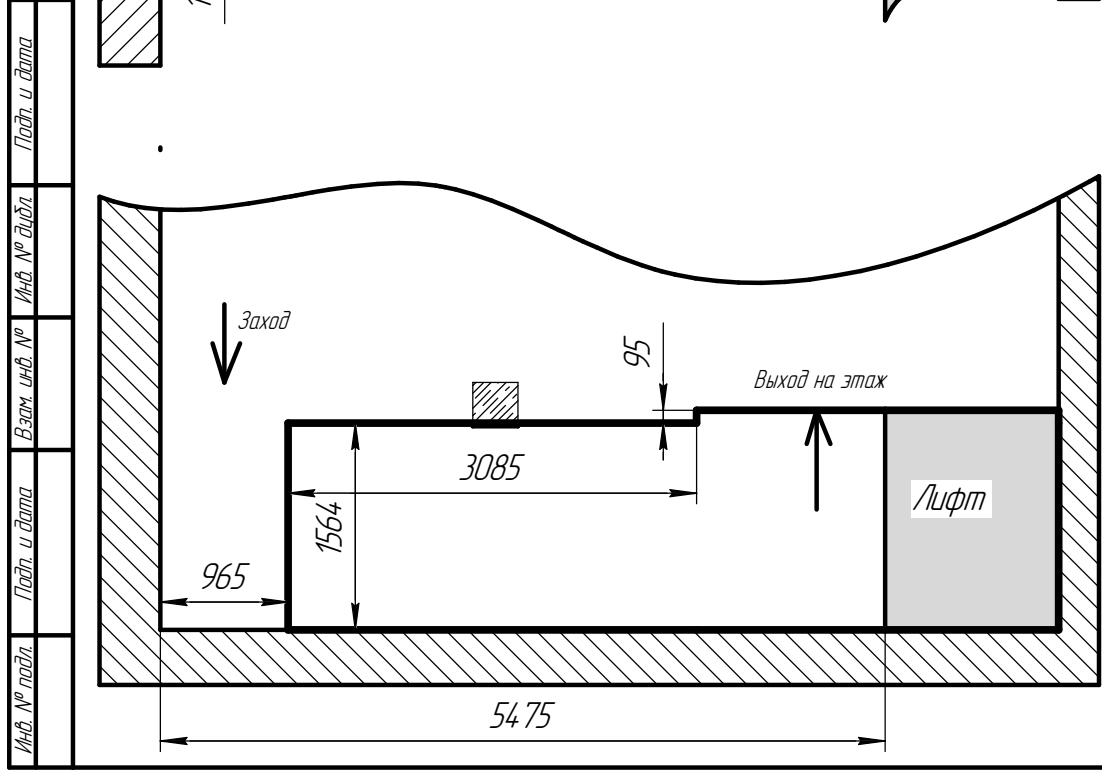


Приложение к договору № _____ от _____

Техническое задание

1. Стены сложены из газобетона.
2. Плита перекрытия – бетон.
3. Заход на лестницу справа.
4. Проектировать лестницу консольную.
5. Ограждения из закаленного стекла.
6. Ступень из ясеня цельноламельного сорта АБ толщина 80мм.
7. Балястрада из закаленного стекла с креплением в торец перекрытия.
8. Проектировать светодиодную подсветку ступеней.
Управление подсветкой от контроллера и датчиков движения.

Все условные обозначения, принципиальная схема конструкции полностью разъяснены и понятны. Чертеж согласован.
Заказчик: _____



Лист №2

					Мытищи Новые Вешки		
Изм.	Лист	№ док.	Подп.	Дата	Лит.	Масса	Масштаб
Разраб.							1:20
Проб.					Лист	Листов	1
Т.контр.							
Н.контр.							
Утв.							

Описание лестницы:

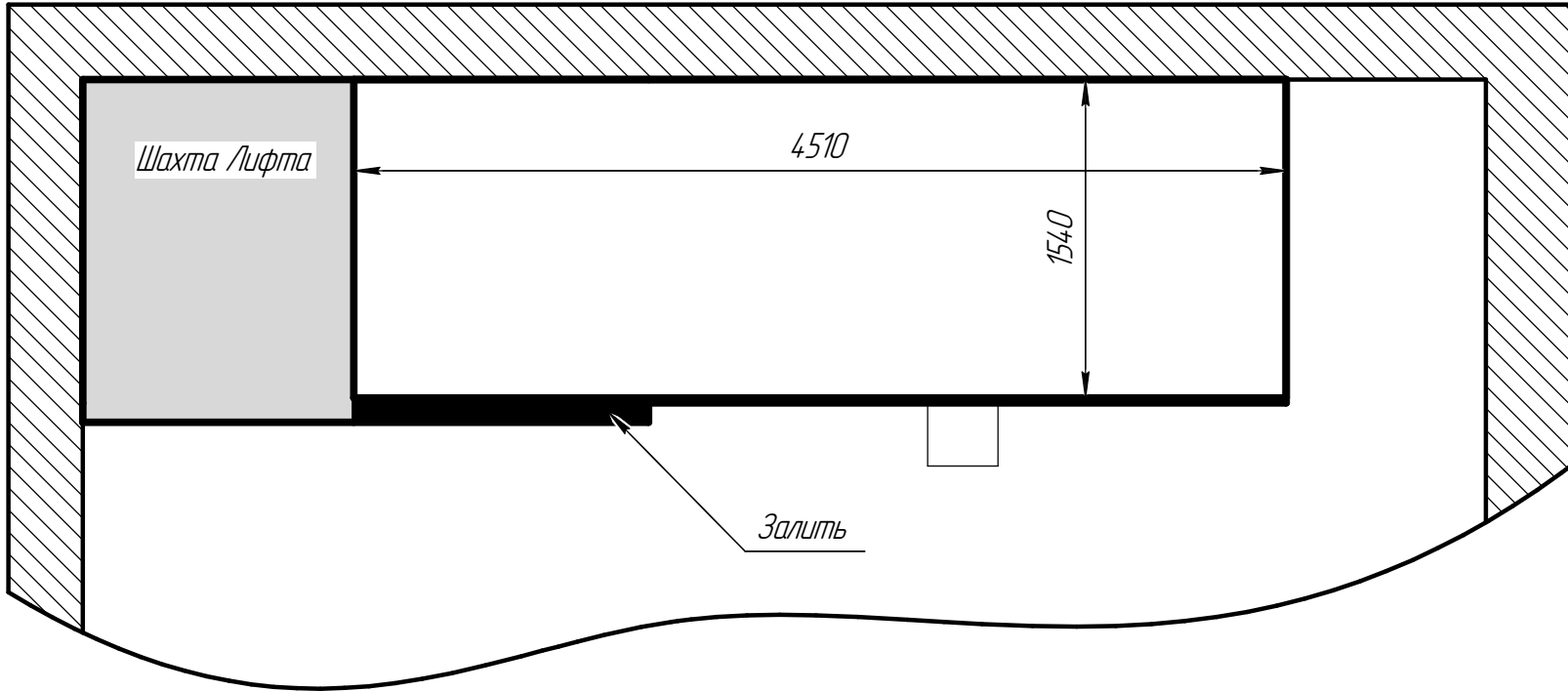
1. Лестница консольно крепится в стены на скрытые металлические шпильки.
2. Несущим элементом лестницы являются существующие стены и плиты перекрытия.
3. Связкой ступеней являются закаленные стекла толщиной 12мм и 5 долец.
4. Все крепления на лестнице являются закрытыми.
5. Структура дерева (узор годовых колец) на деревянных элементах ограждений создана природой и не может быть одинаковой для всех деревянных элементов в лестнице и ограждениях. Ступени и площадки изготовлены из дерева и имеют толщину 80мм.
6. Прямоугольный поручень сечением 50x70мм устанавливается непосредственно на стеклянное полотно.
7. Если длина деревянного поручня больше двух метров, поручень изготавливается методом стыковки. Место стыка визуально заметно.
8. В местах примыкания ступеней к стене, между стеной и торцом ступени оставляется зазор 20мм. В зазоре располагается специальный дистанцер в котором происходит соединение проводов подсветки.
9. Деревянные элементы ограждений покрываются морилкой, затем наносится прозрачный матовый лак в 3 слоя. Элементы лестницы выполненные из дуба или ясеня, могут быть покрыты прозрачным или тонированным маслом.
10. Ступени оснащены светодиодными светильниками. Подсветка интерактивная с контроллером Смартлюм.
11. Часть проводов подсветки утоплены в стену. На штробление стены изготавливается отдельный проект.

Лист №3

Все условные обозначения, принципиальная схема конструкции полностью разъяснены и понятны. Чертеж согласован.

Заказчик: _____ (_____)

						Мытищи Новые Вешки				
Изм.	Лист	№ докум.	Подп.	Дата	Техническое задание		Лит.	Масса	Масштаб	
Разраб.										1:20
Пров.							Лист	Листов	1	
Т.контр.										
Н.контр.										
Утв.										



Если есть возможность, то желательно выровнять торец проема на втором этаже.
 Ширину проема сделать 1540мм, как показано на чертеже.
 Настоящий проект не учитывает выравнивание торца, так как это выравнивание должно пройти согласование.

Лист №3/1

Все условные обозначения, принципиальная схема конструкции полностью разъяснены и понятны. Чертеж согласован.
 Заказчик: _____ (_____)

				Мытищи Новые Вешки			
Изм.	Лист	№ докум.	Подп.	Дата	Лит.	Масса	Масштаб
Разраб.							1:20
Проб.					Лист	Листов	1
Т.контр.							
Н.контр.							
Утв.							
					Проем		
					Вид сверху		

Перв. примен.
 Справ. №
 Подп. и дата
 Инв. № дубл.
 Взам. инв. №
 Подп. и дата
 Инв. № подл.

Перв. примен.

Справ. №

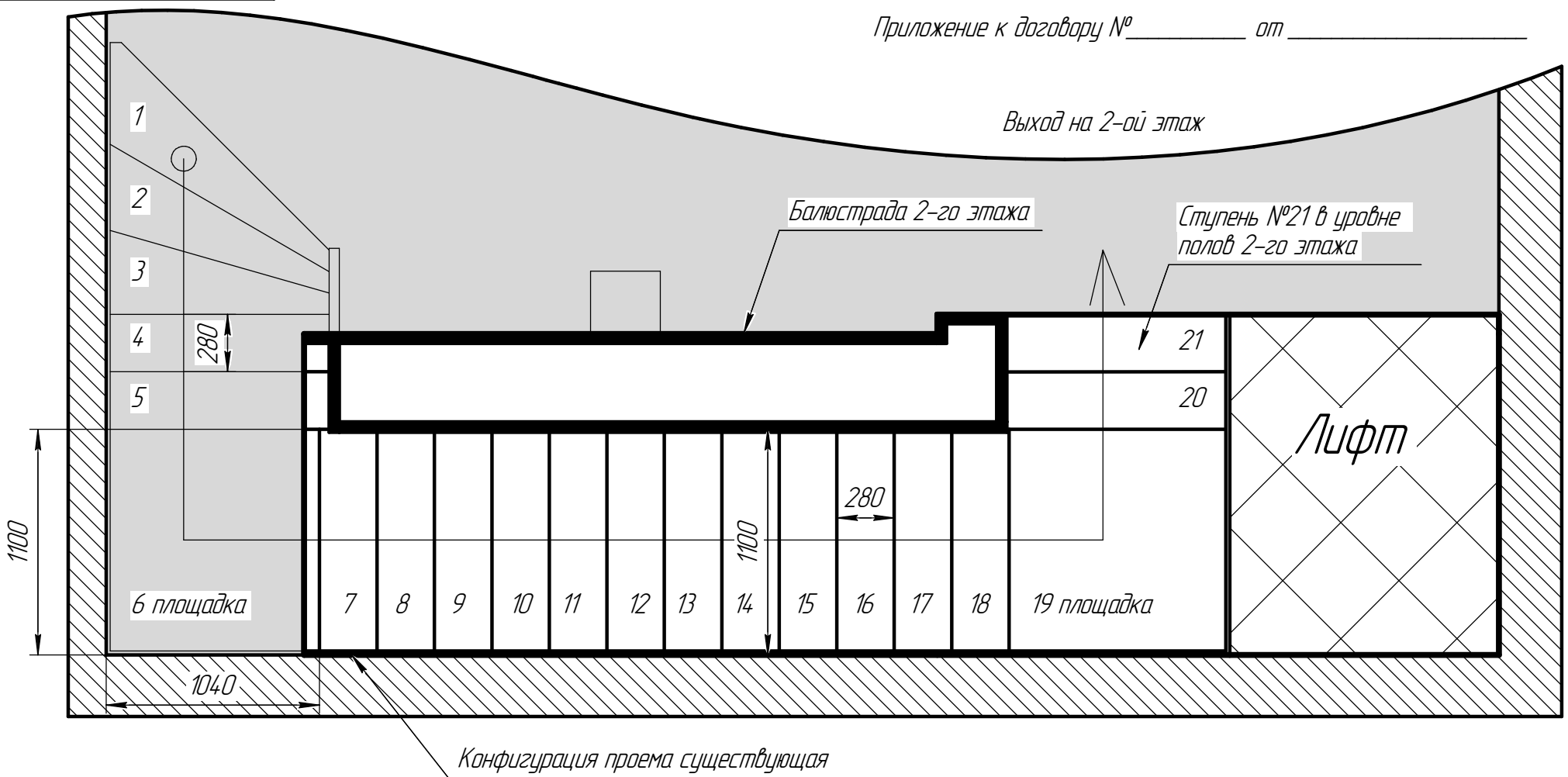
Подп. и дата

Инд. № дубл.

Взам. инв. №

Подп. и дата

Инд. № подл.



Лист №4

Все условные обозначения, принципиальная схема конструкции полностью разъяснены и понятны. Чертеж согласован.
 Заказчик: _____ (_____)

				Мытищи Новые Вешки			
Изм.	Лист	№ док-м.	Подп.	Дата	Лит.	Масса	Масштаб
Разраб.							1:20
Пров.					Лист	Листов	1
Т.контр.					Вид сверху		
Н.контр.							
Утв.							

Перв. примен.

Справ. №

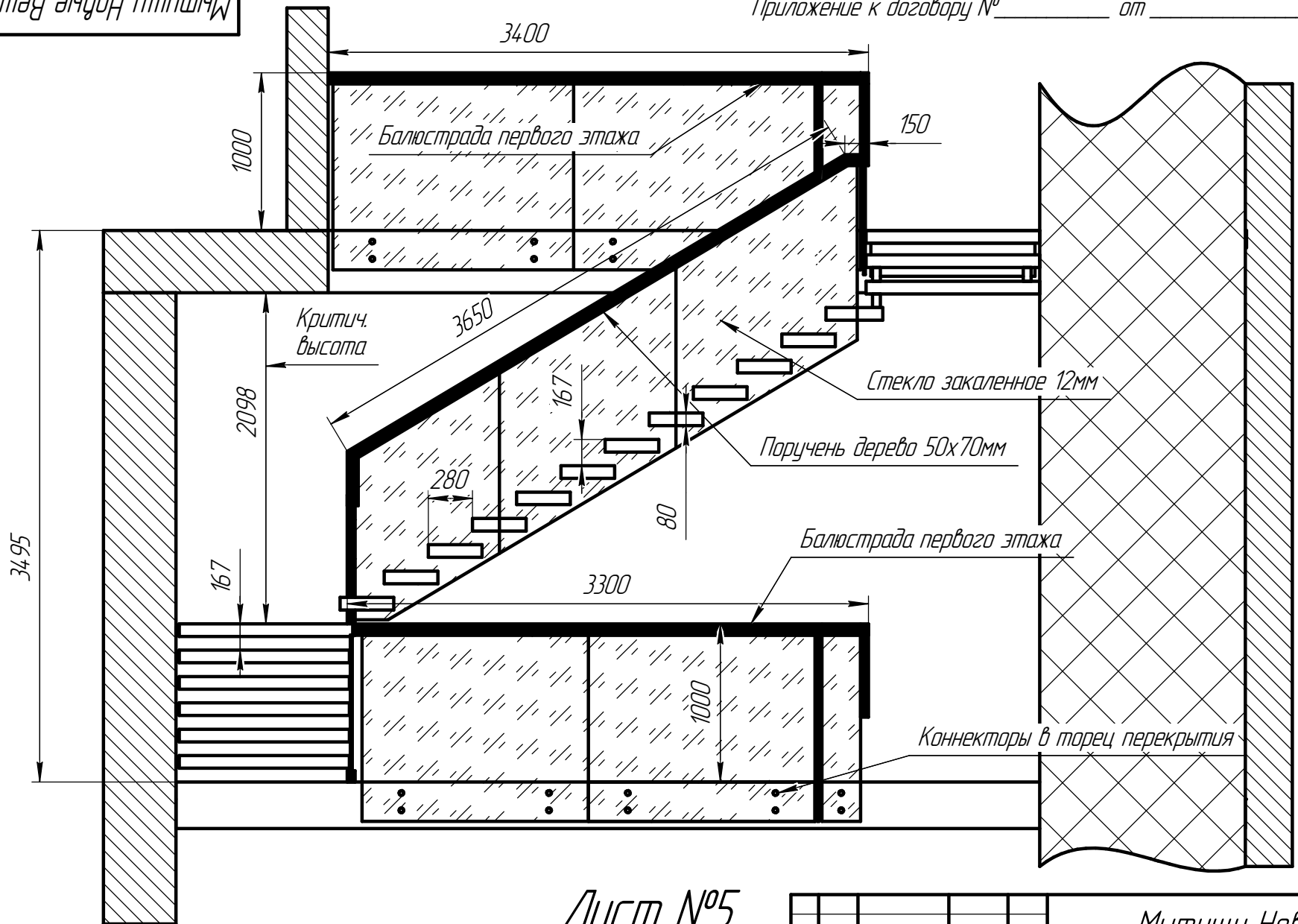
Подп. и дата

Инд. № дубл.

Взам. инв. №

Подп. и дата

Инд. № подл.

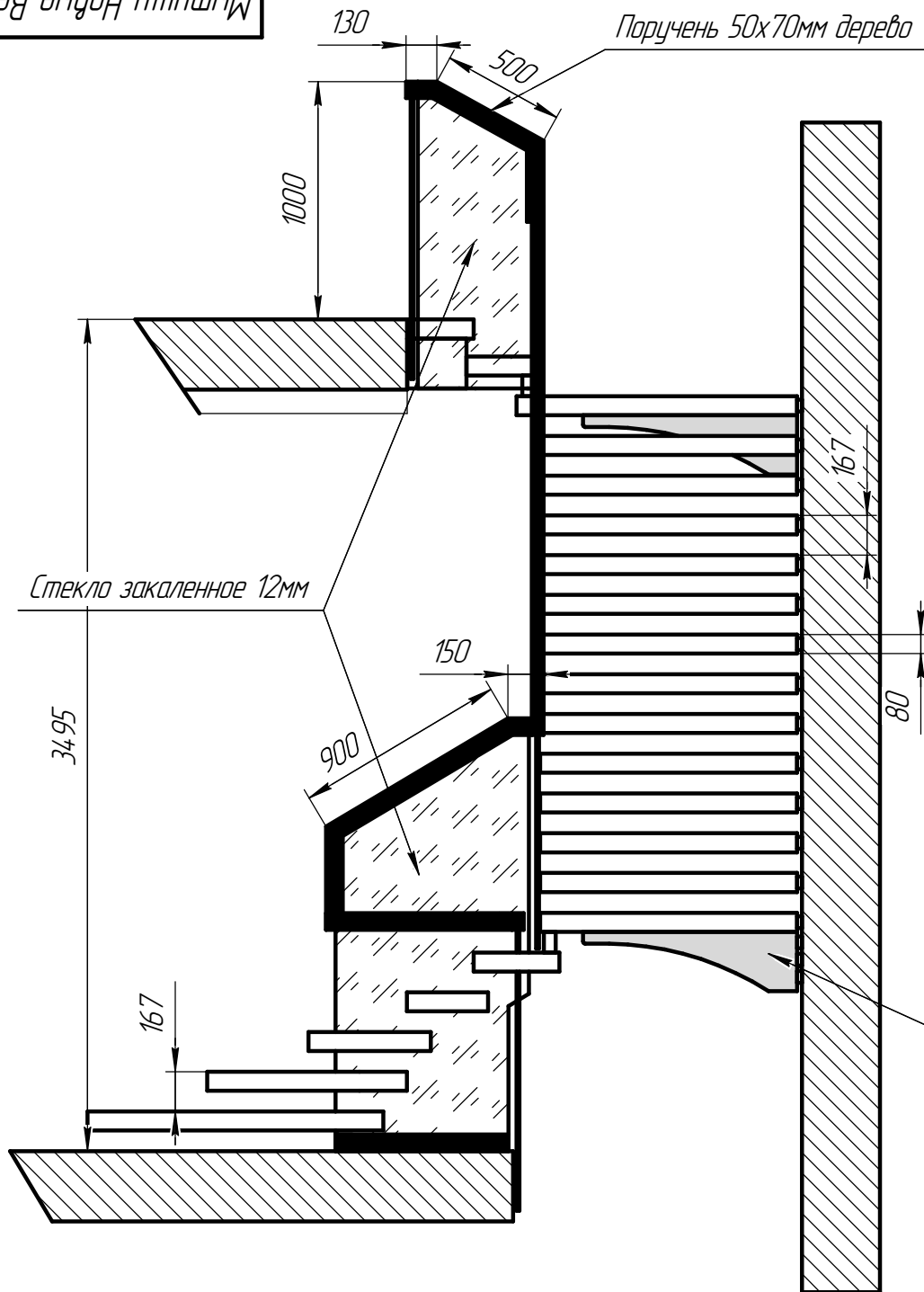


Лист №5

Все условные обозначения, принципиальная схема конструкции полностью разъяснены и понятны. Чертеж согласован.

Заказчик: _____

				Мытищи Новые Вешки			
Изм.	Лист	№ докум.	Подп.	Дата	Лит.	Масса	Масштаб
Разраб.							1:20
Проб.					Лист	Листов	1
Т.контр.					Вид сбоку		
Н.контр.							
Утв.							



Лестница с 1-го на 2-ой этаж:

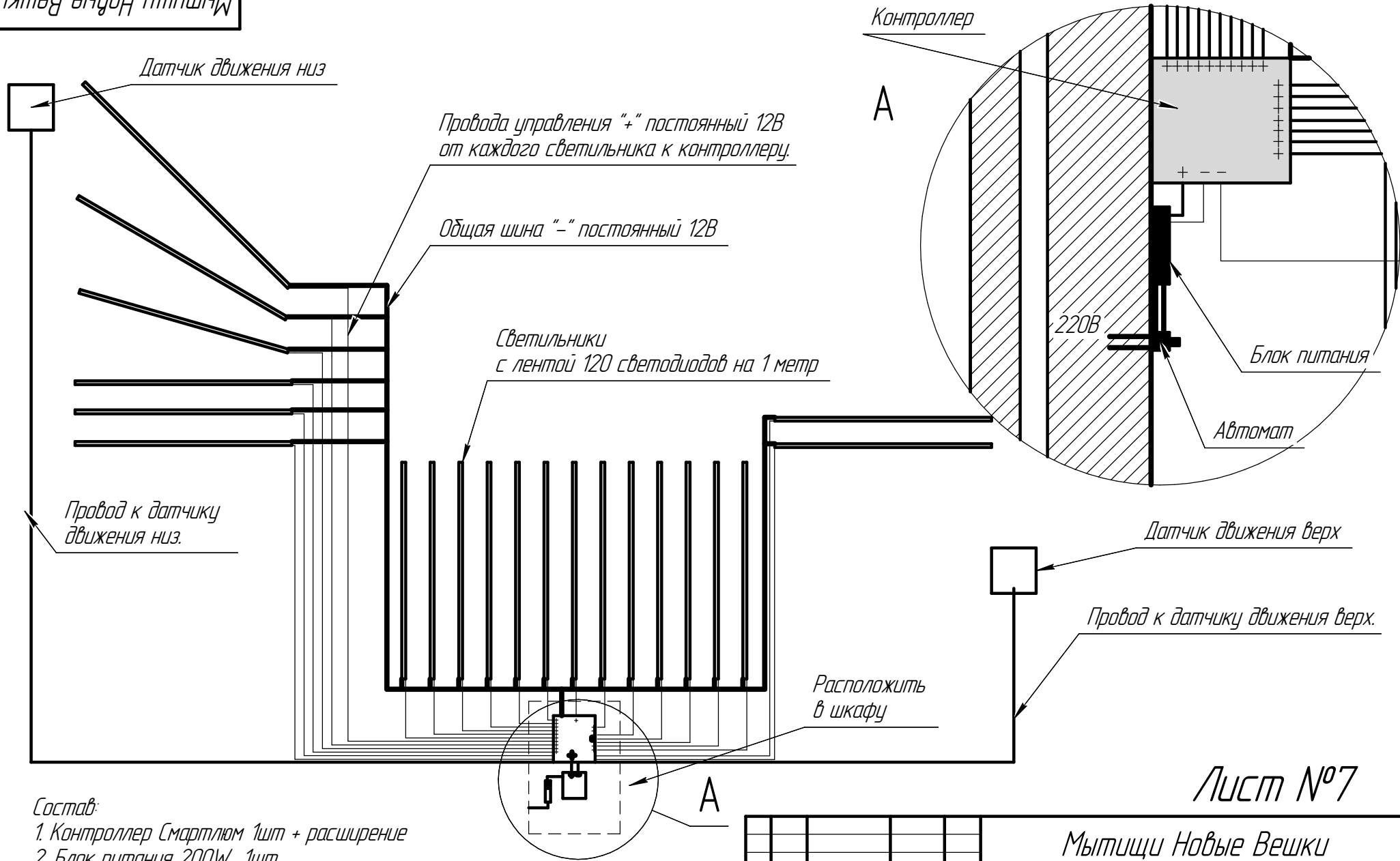
1. Высота 3495мм
2. Ширина марша 1100мм
3. Подъем ступени 167мм
4. Проступь 280мм
5. Ступень ясень цельноламельный 80мм
6. Количество ступеней 19шт
7. Количество площадок 2шт
8. Ограждения цельностеклянное с дюбовым креплением к ступеням. Стекло закаленное 12мм. **5.48 метров**
9. Балюстрада цельностеклянная с креплением в торец перекрытия. Стекло закаленное 12мм. На 1-ом этаже: **3.3 метра** На 2-ом этаже: **3.4 метра**
10. Светодиодная подсветка на 21 светильник.

Все условные обозначения, принципиальная схема конструкции полностью разъяснены и понятны. Чертеж согласован.
Заказчик: _____

Кронштейн площадки
дерево

Лист №6

					Мытищи Новые Вешки		
Изм.	Лист	№ док.м.	Подп.	Дата	Лит.	Масса	Масштаб
Разраб.							1:20
Пров.					Лист	Листов	1
Т.контр.					Вид сбоку		
Н.контр.							
Утв.							



Состав:

1. Контроллер Смартлюм 1шт + расширение
2. Блок питания 200W 1шт
3. Автомат на 10 Ампер 1шт
4. Светильник 900мм 19 шт, 1000мм 1шт, 1200мм 1шт
5. Провода по проекту.

Лист №7

				Мытищи Новые Вешки			
Изм.	Лист	№ док.	Подп.	Дата	Лит.	Масса	Масштаб
Разраб.							1:20
Проб.							
Т.контр.					Лист	Листов	1
Н.контр.							
Утв.							